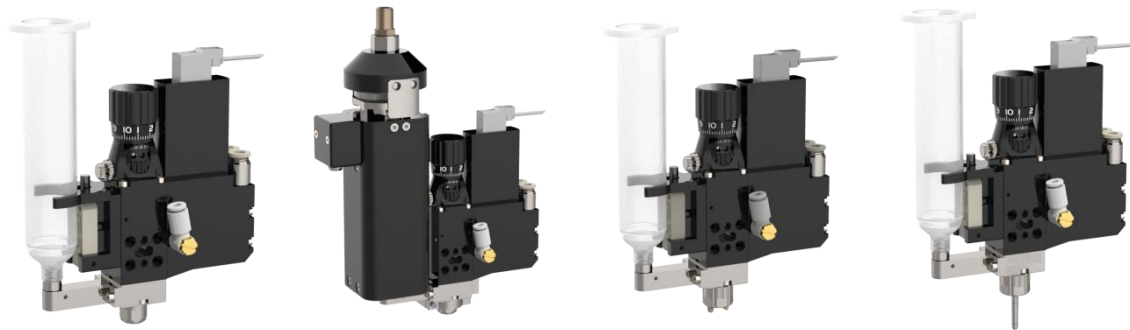


PN-J200 气动喷射阀

PN-J200是世宗自主研发的一款可实现多种流体的高速以及可控容量点胶的非接触式喷射点胶阀。产品根据应用需求的不同，提供四种不同的规格，以匹配并满足多样化的高速点胶工艺需求。



PN-J200

PN-J200-H

PN-J200-SP

PN-J200-SPL

PN-J200	基础款，应用于冷胶喷射
PN-J200-H	加热款，应用于热熔胶喷射
PN-J200-SP	可实现圆形喷雾，或使用大喷嘴及雾化帽，实现大面积雾化喷涂
PN-J200-SPL	采用延长喷管，可实现插入式360°环形喷涂，适用于管道内孔表面，模具内部脱模剂喷涂、各类瓶器内表面喷涂等

特点与优势

- 非接触式点胶技术，能适应各种复杂表面的点胶工艺
- 高精度电磁阀控制，稳定工作频率可达300Hz，生产效率高
- 可实现最小点径0.2mm，最小线宽0.3mm的非接触式点胶，点胶误差控制在±3%以内
- 灵活多变的搭配形式，可实现点、线、面三种不同的点胶工艺要求
- 可搭载多种不同类型撞针、喷嘴，适应流体粘度范围广，可满足差异化的点胶工艺要求
- 最小点胶量可达3nL，满足小空间范围的点胶工艺
- 模块化设计，便于拆卸、维护保养

适合流体

环氧树脂
UV胶
热熔胶
底涂漆

银浆
润滑油
硅胶

应用行业

汽车电子
标识、包装
光伏、照明
通讯电子、3C
服装
医疗设备
新能源电池
化学品、化妆品

性能参数

PN-J200/PN-J200-H

型号	PN-J200	PN-J200-H
外形尺寸	111.5*32*1225 mm	
重量	510 g (不含加热桶)	
适用粘度范围	0-200000 cps	
最高工作频率	300Hz	
工作电压/脉冲	24 VDC/2 ms	
运行气压	0.3-0.8 MPa	
单点最小直径	0.2 mm	0.3 mm
轨迹最小线宽	0.3 mm	0.3 mm
单点最小胶量	3 nl	
计量精度	≤ ±3%	
撞针规格	0.5 - 4.0 mm	
喷嘴规格	0.07 - 0.8 mm	
喷嘴加热器温度	10-40 °C	20 - 200 °C
加热筒加热温度	10-40 °C	20 - 180 °C

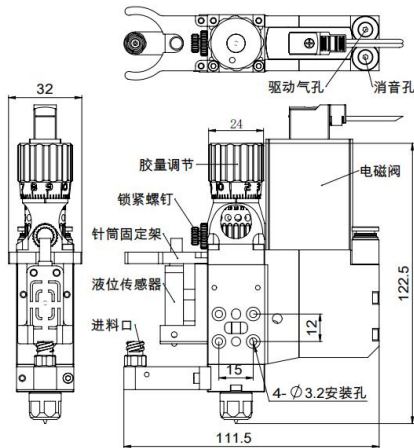
PN-J200-SP/PN-J200-SPL

型号	PN-J200-SP	PN-J20-SPL
外形尺寸	112*32*126mm	112*32*162mm
重量	510g	
适用粘度范围	0-10000cps	
最高工作频率	300Hz	
工作电压	24VDC	
脉冲时间	2ms	
驱动气压	0.3-0.8MPa	
雾化气压	0.1-0.3MPa	
供胶气压	0.01-0.4MPa	

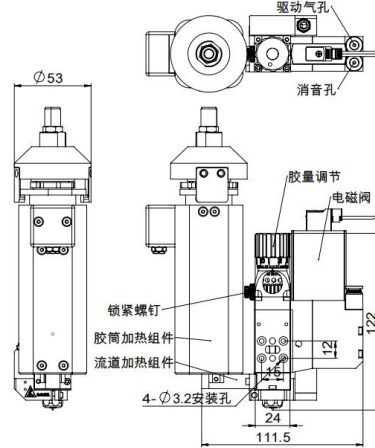
喷幅	喷涂距离 mm			
	10	15	20	30
0.4mm 直径喷嘴	5	8	11	16
0.8mm 直径喷嘴	6	9	13	17

安装尺寸

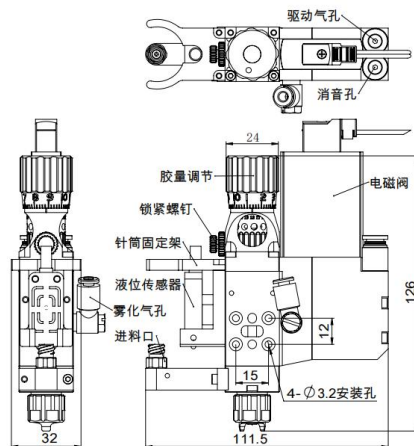
PN-J200



PN-J200-H



PN-J200-SP



PN-J200-SPL

